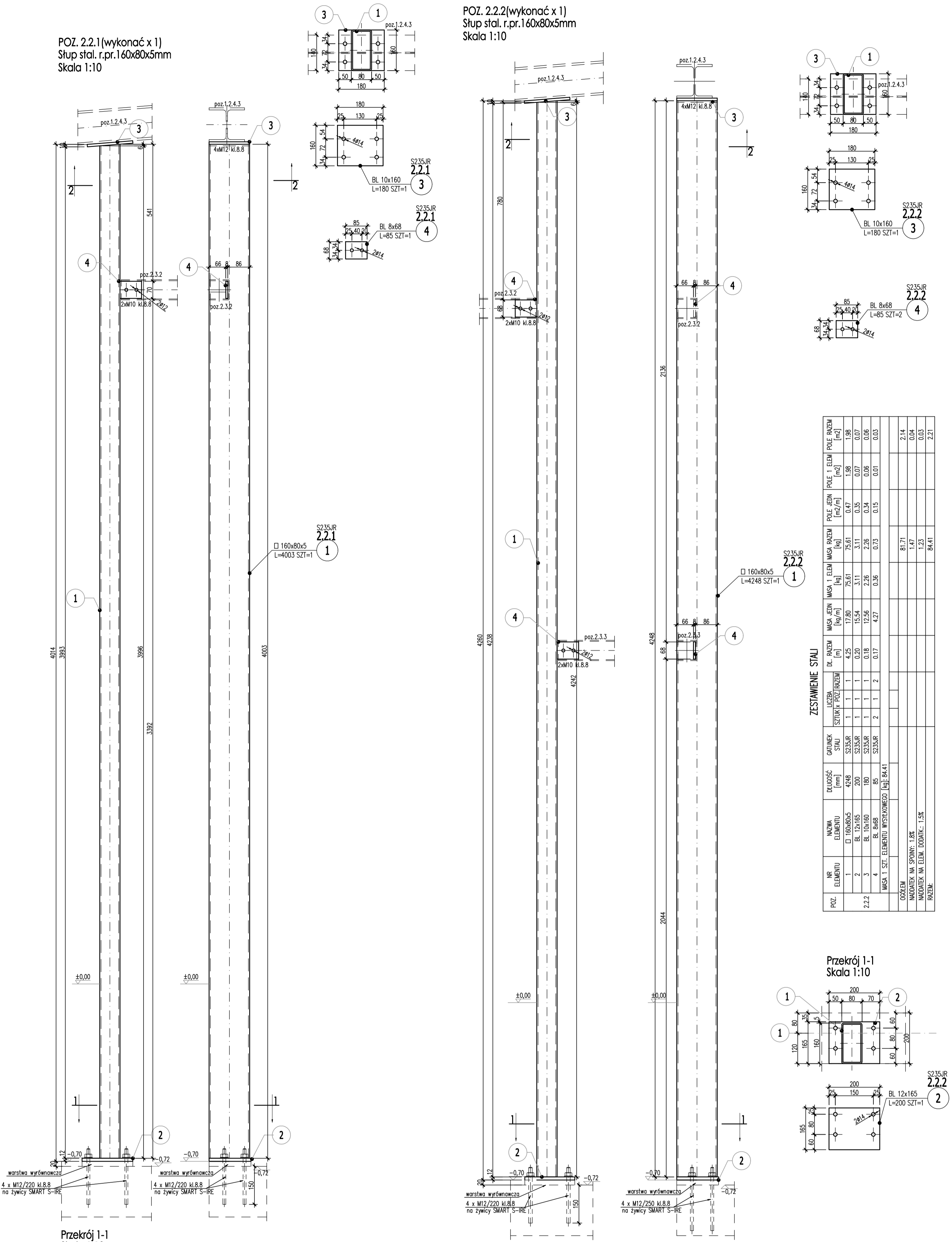


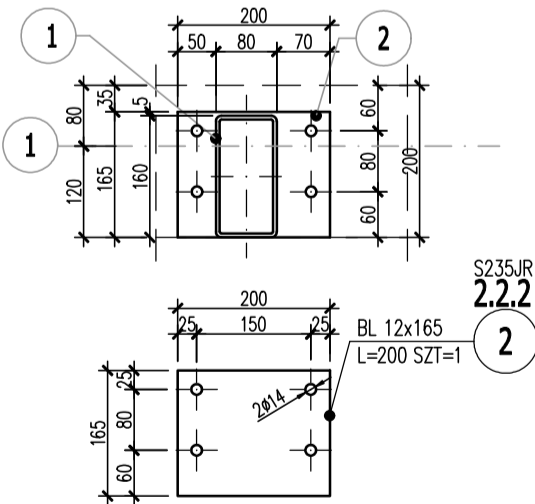
POZ. 2.2.1 (wykonać x 1)  
Słup stal. r.pr. 160x80x5mm  
Skala 1:10

POZ. 2.2.2 (wykonać x 1)  
Słup stal. r.pr. 160x80x5mm  
Skala 1:10



ZESTAWIENIE STALI											
POZ.	NR ELEMENTU	NAZWA ELEMENTU	DŁUGOŚĆ [mm]	GATUNEK STALI	LICZBA SZTUK x POZ. RAZEM			DL. RAZEM [m]	MASA JEDN [kg/m]	MASA 1 ELEM [kg]	POLE JEDN [m²/m]
					SZTUK	x	POZ.				
2.2.2	1	□ 160x80x5	4248	S235JR	1	1	1	4.25	17.80	75.61	1.98
	2	BL 12x165	200	S235JR	1	1	1	0.20	15.54	3.11	0.35
	3	BL 10x160	180	S235JR	1	1	1	0.18	12.56	2.26	0.34
	4	BL 8x68	85	S235JR	2	1	2	0.17	4.27	0.36	0.15
MASA 1 SZT. ELEMENTU WYSYŁKOWEGO [kg]: 84.41											
OGÓŁEM										81.71	2.14
NADDATEK NA SPOINY: 1.8%										1.47	0.04
NADDATEK NA ELEM. DODATK.: 1.5%										1.23	0.03
RAZEM:										84.41	2.21

Przekrój 1-1  
Skala 1:10



- stal profilowa: S235
- połączenia spawane pachwinowe: 0.6 grubości cieńszej z łączonych blach
- połączenia spawane czołowe: grubości łączonych blach
- minimalna grubość spoiny: 3mm

ZESTAWIENIE STALI											
POZ.	NR ELEMENTU	NAZWA ELEMENTU	DŁUGOŚĆ [mm]	GATUNEK STALI	LICZBA SZTUK x POZ. RAZEM			DL. RAZEM [m]	MASA JEDN [kg/m]	MASA 1 ELEM [kg]	POLE JEDN [m²/m]
					SZTUK	x	POZ.				
2.2.1	1	□ 160x80x5	4003	S235JR	1	1	1	4.00	17.80	71.25	1.87
	2	BL 12x165	200	S235JR	1	1	1	0.20	15.54	3.11	0.35
	3	BL 10x160	180	S235JR	1	1	1	0.18	12.56	2.26	0.34
	4	BL 8x68	85	S235JR	1	1	1	0.09	4.27	0.36	0.15
MASA 1 SZT. ELEMENTU WYSYŁKOWEGO [kg]: 79.52											
OGÓŁEM										76.98	2.01
NADDATEK NA SPOINY: 1.8%										1.39	0.04
NADDATEK NA ELEM. DODATK.: 1.5%										1.15	0.03
RAZEM:										79.52	2.08

<b>proj - com</b>		Nazwa obiektu: <b>BUDYNEK HANDLOWO-USŁUGOWY</b>	
ARCHITEKTURA		Faza projektu: <b>PROJEKT WYKONAWCZY</b>	
M. KASPERSKI		Nazwa rysunku: <b>Słupy stalowe poz.2.2.1 / 2.2.2</b>	
ul. Powstańców Śl. 74, 44-200 Rybnik		Lokalizacja inwestycji: <b>ul. Żorska 75, 44-203 Rybnik</b>	
Branda: <b>KONSTRUKCYJNA</b>			
Projektował: <b>Ind. Tomasz Knieć</b>	upr. bud. w specjalności konstrukcyjnej	Nr upr.: <b>SLK/2158/PWOK/08</b>	Podpis:
Sprawdził: <b>Mgr inż. Tomasz Piecha</b>	upr. bud. w specjalności konstrukcyjnej	Nr upr.: <b>7800/01</b>	Podpis:
Inwestor: <b>"FIJAŁKOWSKI" Stanisław Fijałkowski sp. z o.o.</b>			Data: <b>29.04.2025</b>
Adres inwestora: <b>ul. Żorska 75, 44-203 Rybnik</b>			Skala: <b>1:10</b>
			Str.: <b>K-21</b>